



# Município de Cachoeira Paulista

## Vale do Paraíba - Estado de São Paulo

Objeto: **Pavimentação em Estrada Vicinal**  
Programa: **Agropecuária Sustentável**  
Gestor: **Ministério da Agricultura e Pecuária**  
Tomador: **Município de Cachoeira Paulista/SP**  
Contrato de Repasse: **1074661-63/908898/2020**

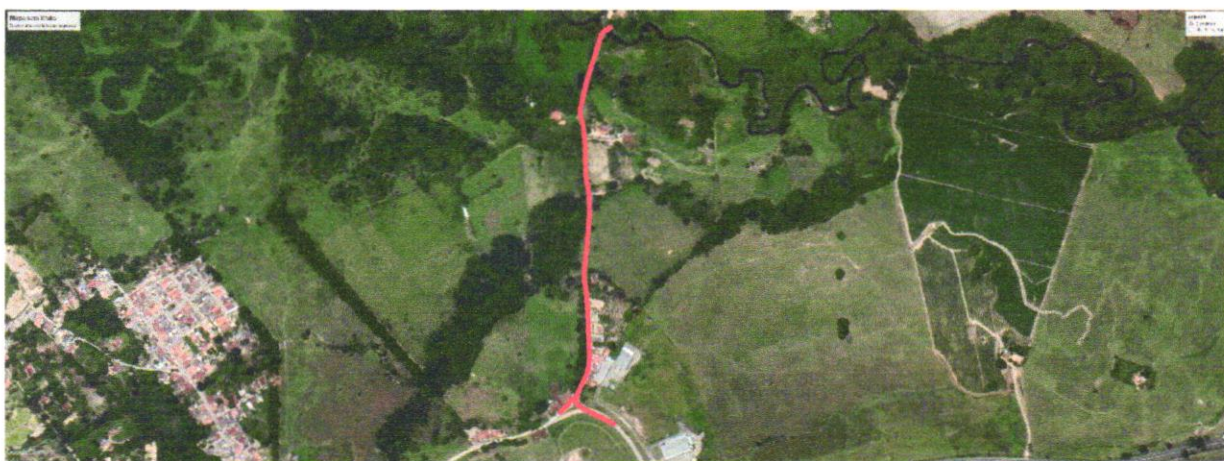
### MEMORIAL DESCRITIVO

---

#### Apresentação

O presente memorial tem o objetivo de fornecer os elementos técnicos, especificações de serviços e outros documentos necessários a execução de serviços e obras de PAVIMENTAÇÃO.

#### Localização



#### Considerações

A empresa CONTRATADA vencedora da licitação deverá submeter-se a FISCALIZAÇÃO e aos projetos apresentados.

Os serviços deverão obedecer ao traçado, cotas, seções transversais, dimensões, tolerância e exigências de qualidade dos materiais indicados pela FISCALIZAÇÃO nos Projetos e nas Especificações de Serviços.

Embora as medições, amostragem e ensaios possam ser considerados como evidência dessa observação, ficará a exclusivo critério da FISCALIZAÇÃO, julgar se os serviços e materiais apresentam desvio em relação ao projeto e as especificações de serviços. Sua decisão, quanto aos desvios permissíveis dos mesmos, deverá ser final.

A CONTRATADA não será responsável por danos que venham a ser causados no serviço executado por empregados da PMCP, de outras firmas, concessionárias públicas que não sejam suas subcontratadas ou dos serviços de utilidade pública, sendo responsável pelos danos causados ao serviço por ela e pelas subcontratadas da mesma.



# Município de Cachoeira Paulista

## Vale do Paraíba - Estado de São Paulo

Objeto: **Pavimentação em Estrada Vicinal**  
Programa: **Agropecuária Sustentável**  
Gestor: **Ministério da Agricultura e Pecuária**  
Tomador: **Município de Cachoeira Paulista/SP**  
Contrato de Repasse: **1074661-63/908898/2020**

### MEMORIAL DESCRITIVO

---

A CONTRATADA deverá, durante todo o tempo, proporcionar supervisão adequada, mão-de-obra e equipamentos suficientes para executar os serviços até a sua conclusão, dentro do prazo requerido no contrato.

Todo o pessoal da CONTRATADA e/ou das empresas subcontratadas deverá possuir habilitação e experiência para executar adequadamente os serviços que lhe forem atribuídos.

A CONTRATADA deverá fornecer equipamentos do tipo, tamanho e quantidade que venham a ser necessários para executar satisfatoriamente os serviços. Todos os equipamentos usados deverão ser adequados de modo a atender as exigências dos serviços e produzir qualidade e quantidade satisfatória dos mesmos. FISCALIZAÇÃO poderá ordenar a remoção e exigir a substituição de qualquer equipamento não satisfatório.

Todos os materiais utilizados devem estar de acordo com as especificações. Caso a FISCALIZAÇÃO julgue necessário, poderá solicitar da CONTRATADA a apresentação de informações, por escrito, dos locais de origem dos materiais acompanhados, quando necessário, dos ensaios de laboratório.

A CONTRATADA deverá efetuar todos os controles necessários para assegurar que as qualidades dos materiais empregados estão de conformidade com as especificações. Os ensaios e verificação a seu cargo serão executados pelo laboratório designado pela CONTRATADA ou, quando necessário e justificado, pelo laboratório designado pela FISCALIZAÇÃO.

#### Segurança e conveniência pública

A CONTRATADA deverá durante a obra tomar o necessário cuidado em todas as operações de uso de equipamentos para proteger o público e para facilitar o tráfego. Nos locais onde os projetos exigirem que qualquer base, revestimento ou pavimento sejam construídos, deverão ser feitos numa faixa de cada vez e a faixa que não estiver sendo utilizada pelas obras deverá ser aberta ao tráfego público, sob controle e direção única alternadamente, visando tão somente facilitar o tráfego.

Se a CONTRATADA julgar conveniente poderá, com a prévia aprovação da FISCALIZAÇÃO, e sem remuneração extra, utilizar e conservar variantes para desviar o tráfego do local das obras e serviço. Deverá, ainda, conservar em perfeitas condições de segurança, pontes provisórias de desvios, acessos provisórios, cruzamentos com ferrovias ou outras vias, etc.

Quando a FISCALIZAÇÃO exigir, a CONTRATADA deverá fornecer sinalizadores, a fim de possibilitar passagem do tráfego, sob os controles de direção única. Essa exigência também não gerará nenhum tipo de remuneração extra.